



**Местная администрация муниципального образования  
Горбунковское сельское поселение муниципального образования  
Ломоносовского муниципального района Ленинградской области**

**ПОСТАНОВЛЕНИЕ**

**№ 451**

**от 24.11.2022**

**Об утверждении маршрутных карт по уборке снега  
на территории муниципального образования  
Горбунковское сельское поселение  
муниципального образования Ломоносовский  
муниципальный район Ленинградской области**

В соответствии с пунктом 19 статьи 14 Федерального закона от 06.10.2003 № 131-ФЗ «Об общих принципах организации местного самоуправления в Российской Федерации», пунктом 17.4 Методических рекомендаций по разработке норм и правил по благоустройству территорий муниципальных образований, утвержденных Приказом Минстроя России от 29.12.2022 № 1042/пр, в целях повышения качества уборки и содержания территории муниципального образования Горбунковское сельское поселение Ломоносовского района Ленинградской области, администрация МО Горбунковское сельское поселение

**ПОСТАНОВЛЯЕТ:**

1. Утвердить маршрутные карты по уборке снега на территории муниципального образования Горбунковское сельское поселение Ломоносовского района Ленинградской области согласно приложению с 1 по 12.
2. Настоящее постановление подлежит размещению на официальном сайте муниципального образования Горбунковское сельское поселение и вступает в силу со дня его официального опубликования (обнародования).
3. Контроль за исполнением настоящего постановления оставляю за собой.

И.о. главы местной администрации  
МО Горбунковское сельское поселение

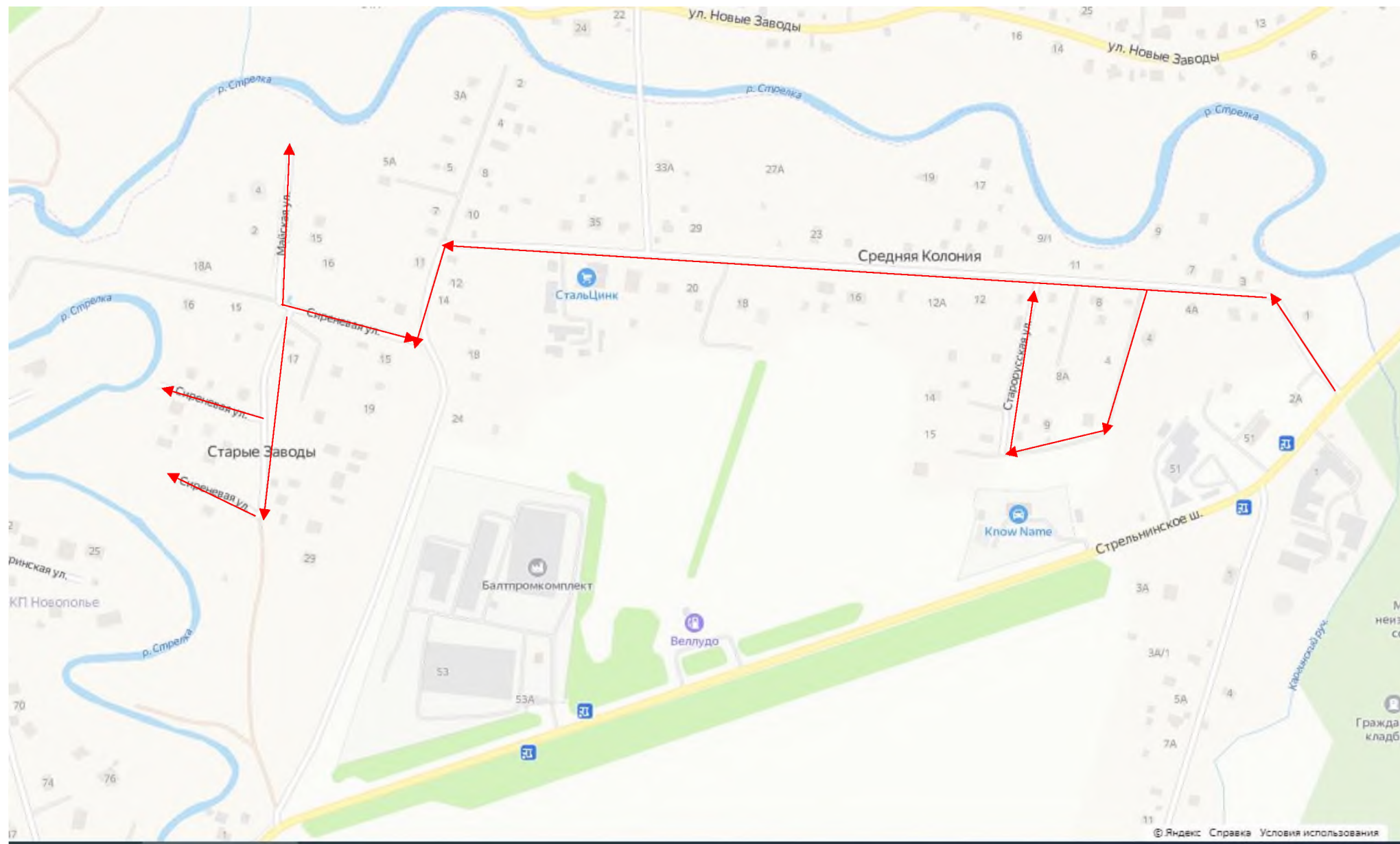
Руш П.А.

Маршрутные карты по уборке снега на территории муниципального образования Горбунковское сельское поселение Ломоносовского района Ленинградской области  
(приложение с 1 по 12)

дер. Верхняя Колония



# Дер. Средняя Колония, дер. Старые Заводы

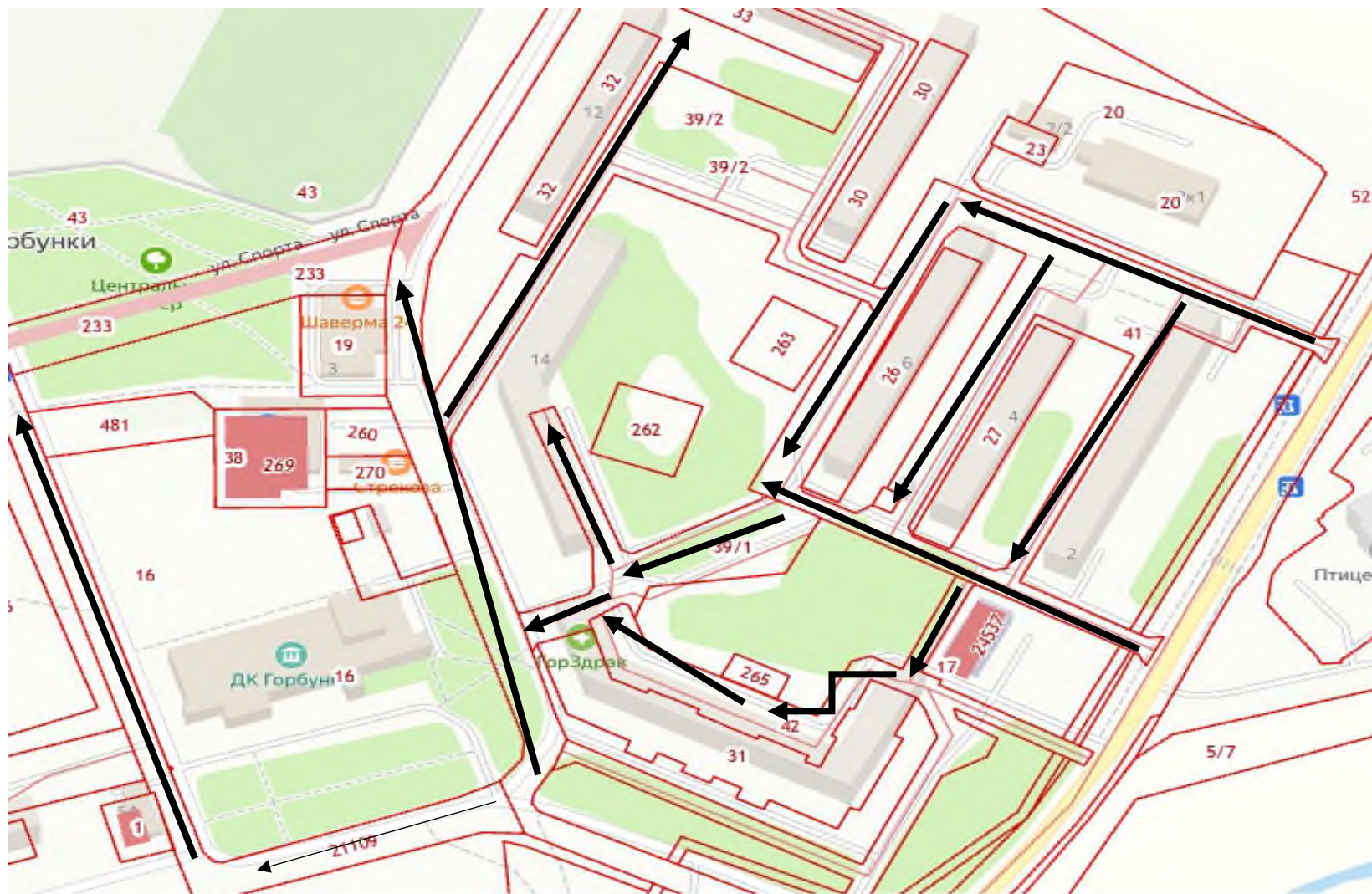


дер. Новополе



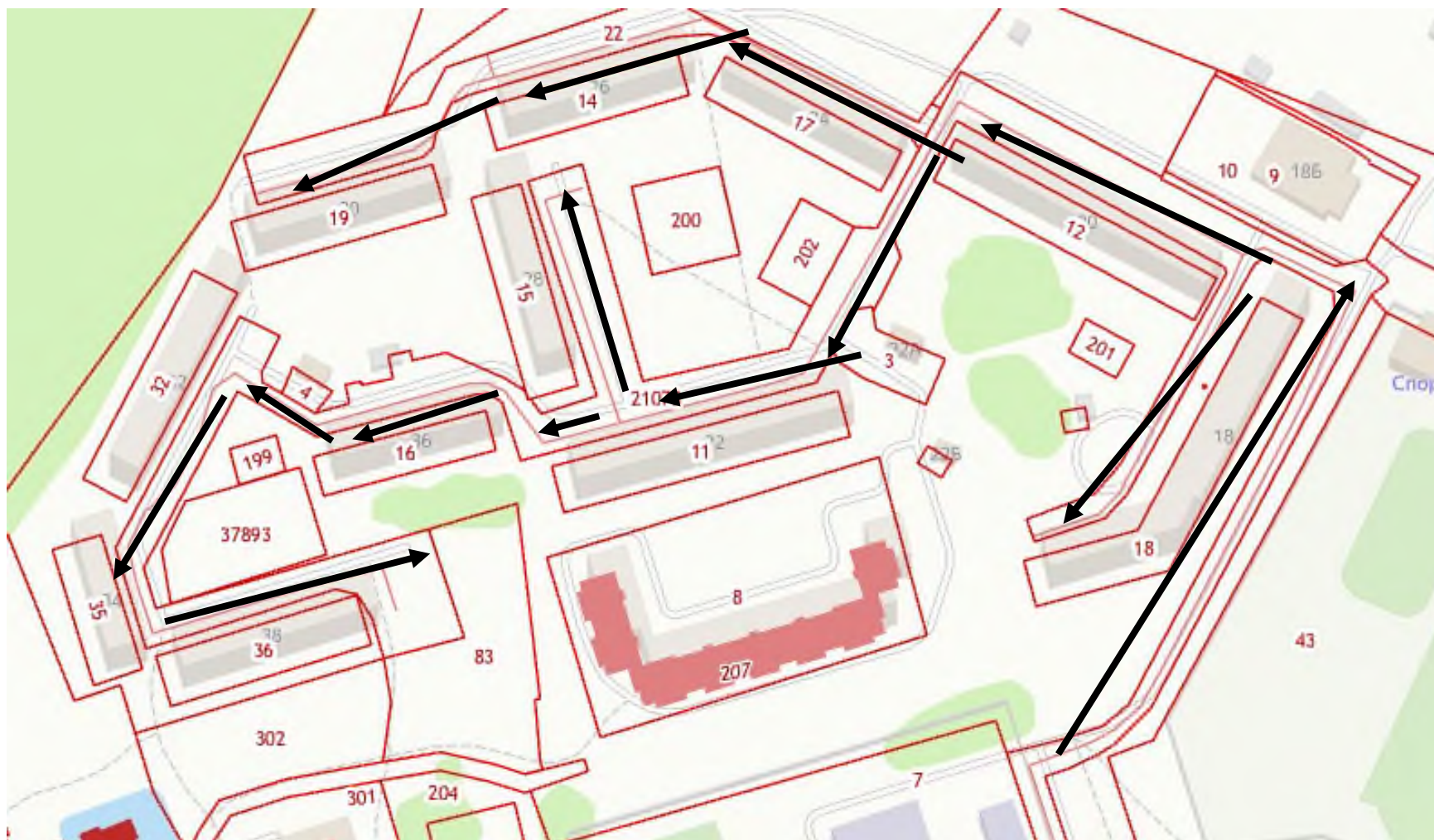



дер. Горбунки



	Площадь территории, м2
Механическая уборка снега	11 575,26

дер. Горбунки




	Механическая уборка снега	Площадь территории, м2
		9 759,93

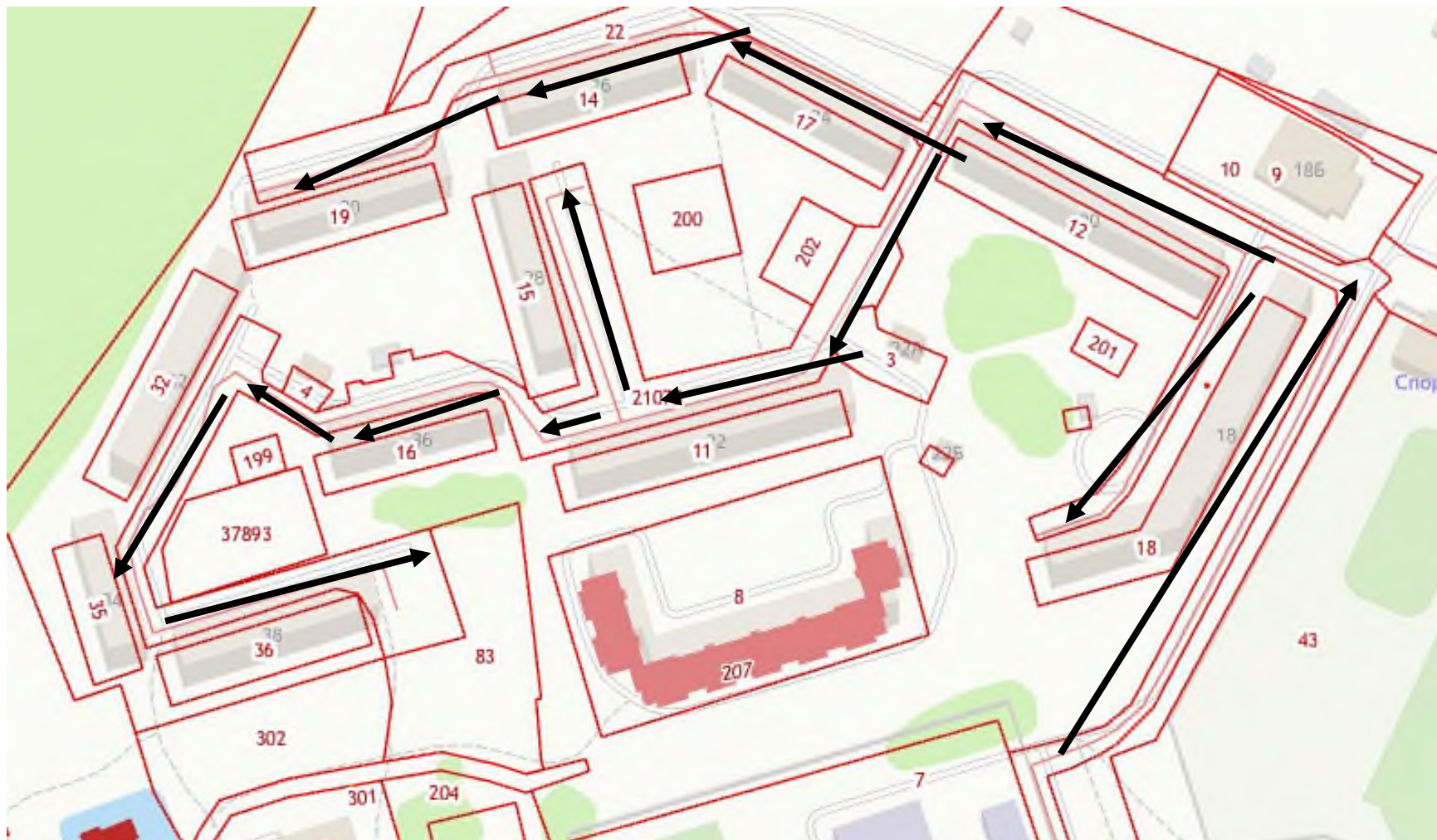



дер. Горбунки



	Площадь территории
Механическая уборка	18 490,64 м <sup>2</sup>

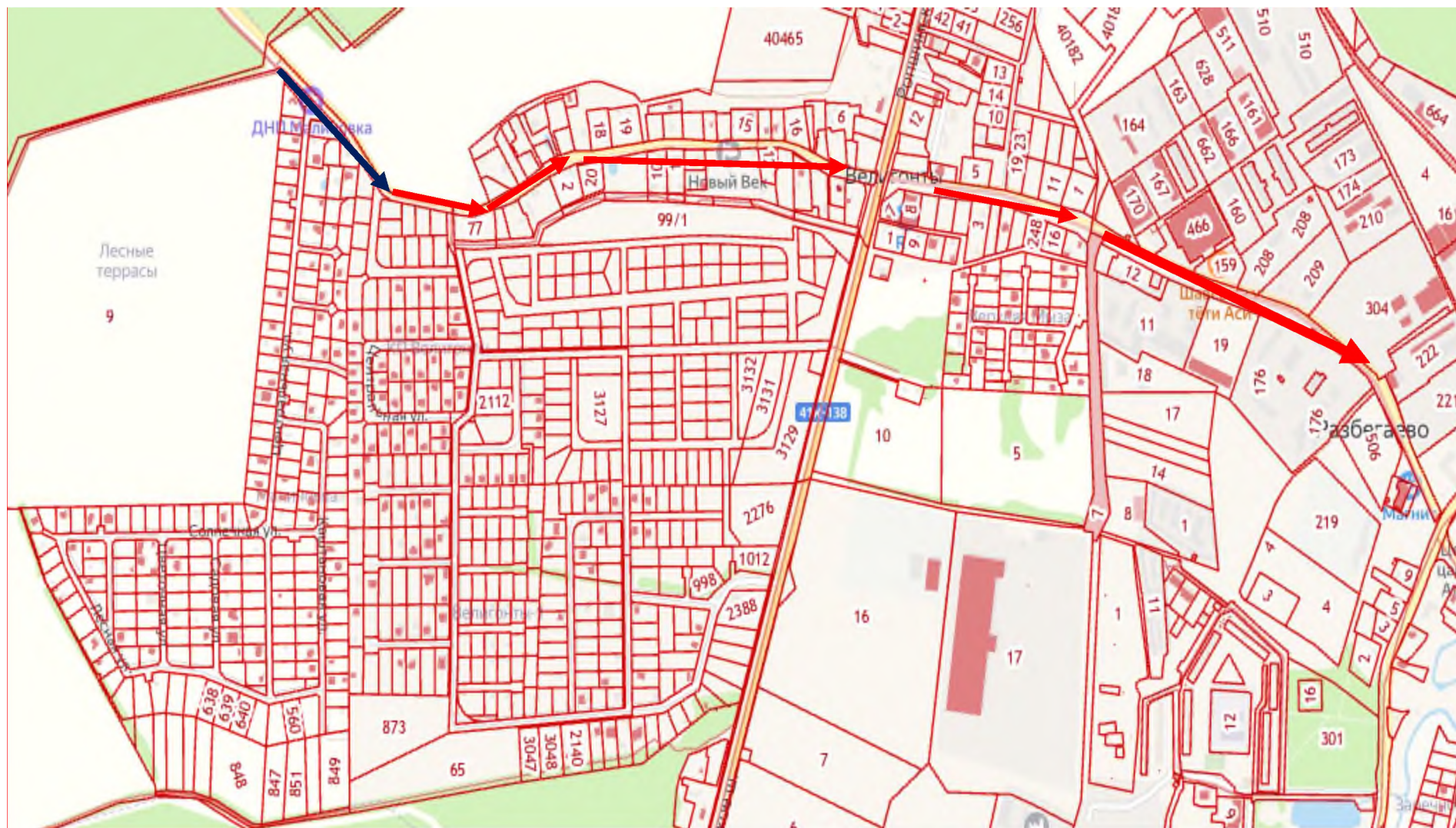




	Механическая уборка снега	Площадь территории, м2
		9 759,93



Дер. Велигенты





Дер. Велигонты

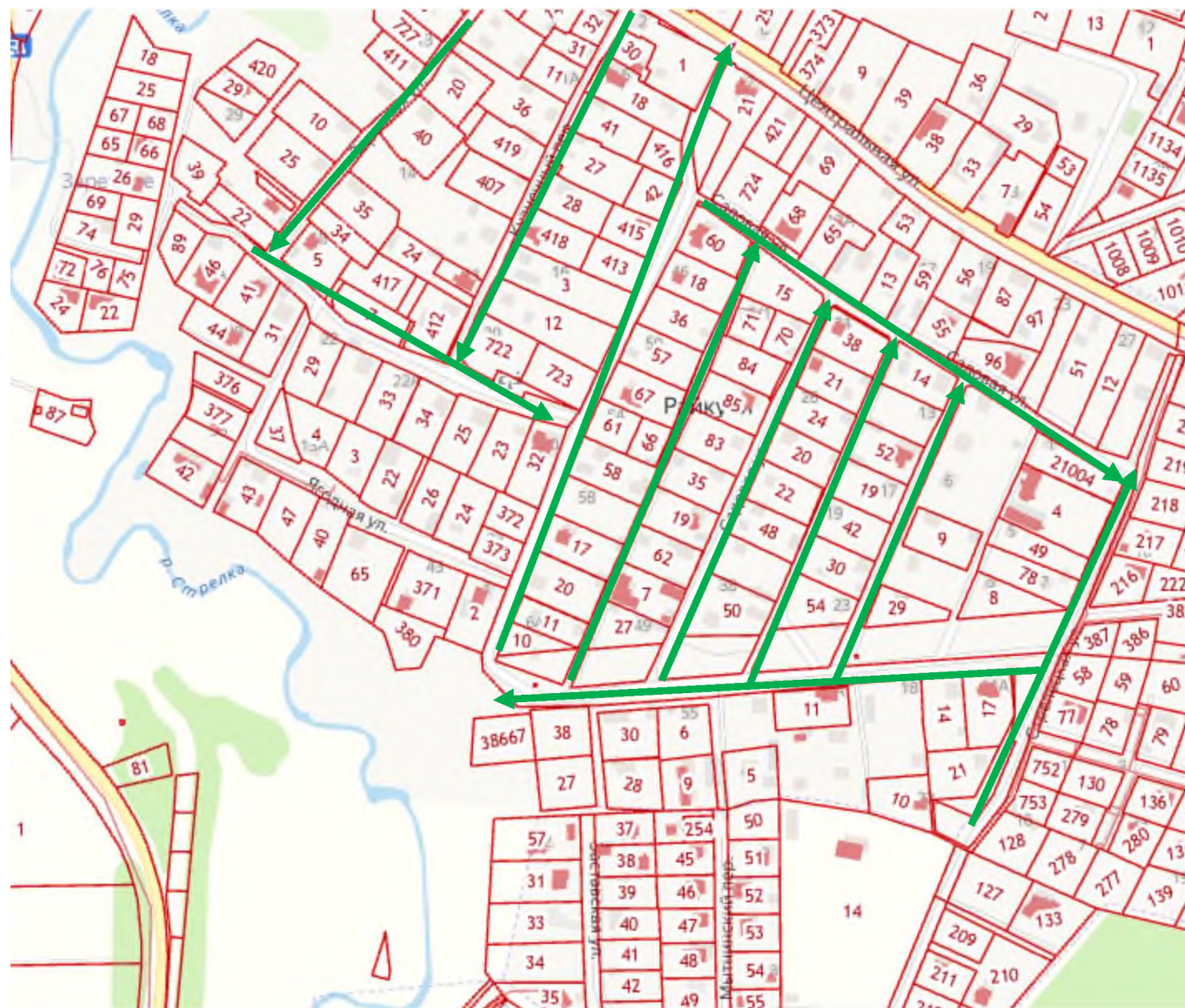




Дер. Райкузи




Дер. Райкузи





дер. Разбегаево



	Площадь территории
Механическая уборка	5921,25